



Executive **Coaching**

Conversaciones que inspiran **cambio**

Nivel Empresa



Nivel Empresa

El cambio no se impone. Se conversa.

Las organizaciones viven hoy en un estado de transformación casi permanente: reorganizaciones, redefinición de roles, crecimiento acelerado, fusiones, presión por resultados.

Pero el verdadero impacto del cambio no ocurre en los organigramas.

Ocurre en las personas.

Líderes que sostienen decisiones complejas.

Equipos tensionados por la incertidumbre.

Profesionales que intentan adaptarse sin perder rendimiento, motivación ni equilibrio.

Cuando el cambio no se acompaña, aparecen el desgaste emocional, las resistencias silenciosas y la desconexión.

Y entonces el cambio avanza... pero las personas se quedan atrás.

Este programa nace para acompañar a empresas que necesitan **liderar el cambio sin romper a quienes lo sostienen.**

¿A QUIÉN VA DIRIGIDO?

Este programa está dirigido a organizaciones que:

- *atravesan procesos de cambio, transformación o crecimiento*
- *necesitan acompañar a líderes y equipos en momentos de alta exigencia, presión e incertidumbre*
- *quieren fortalecer la cohesión, la comunicación y la toma de decisiones*
- *buscan mejorar el rendimiento sin sacrificar lo humano*
- *apuestan por un liderazgo más consciente y responsable*

Trabajo con líderes, mandos intermedios y equipos que necesitan parar, mirar y reordenarse para poder avanzar.

¿EN QUÉ CONSISTE EL ACOMPAÑAMIENTO?

El **Programa Nivel Empresa** se articula a través de **procesos de coaching profesional**, individuales y/o de equipo, orientados a:

- *ampliar la perspectiva ante situaciones complejas*
- *comprender el impacto emocional del cambio y facilitar la adaptación*
- *detectar bloqueos individuales y colectivos*
- *desarrollar liderazgo consciente*
- *mejorar la calidad de las conversaciones*
- *fortalecer la cohesión y la responsabilidad compartida*
- *recuperar claridad, foco y responsabilidad*

No se trata de ofrecer respuestas, sino de **crear espacios de reflexión profunda** donde emerjan decisiones más alineadas, sostenibles y efectivas.



Servicio Individual



Servicio Equipo

MODALIDADES DE ACOMPAÑAMIENTO

Servicio Individual (Coaching Ejecutivo)

Acompañamiento individual para líderes y profesionales clave.

Este servicio está diseñado para acompañar a personas que ocupan posiciones de responsabilidad y necesitan **sostener el cambio sin desfondarse**.

A través de sesiones individuales, trabajamos:

- *La toma de decisiones en entornos de presión*
- *La gestión emocional ante la incertidumbre*
- *El equilibrio entre exigencia, responsabilidad y autocuidado*
- *El rol de liderazgo en contextos cambiantes*

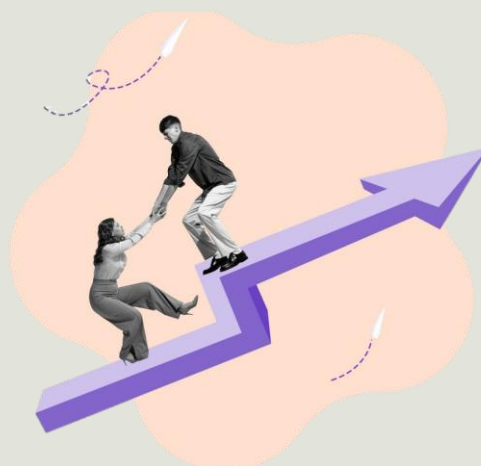
El proceso se adapta a la realidad de la persona y a los objetivos de la organización.

Formato orientativo

Paquete base de 6 sesiones individuales de 1 hora, ampliable según necesidades.

Resultado habitual

Líderes más serenos, decisiones más coherentes y mayor capacidad para sostener a sus equipos sin desgaste innecesario.



Servicio Equipo (Team Coaching)

Acompañamiento a equipos en procesos de cambio

Este servicio está orientado a equipos de hasta 15 personas que necesitan **reordenarse, alinearse y volver a avanzar** en contextos de transformación:

- *equipos que necesitan mejorar su comunicación y coordinación*
- *que atraviesan cambios internos o externos*
- *que desean reforzar la confianza y el compromiso*
- *que buscan alinearse en objetivos, roles y responsabilidades*

El trabajo de coaching con equipos permite abordar dinámicas que no siempre emergen en el plano individual, pero que condicionan profundamente el rendimiento y el clima:

- *conversaciones más honestas y efectivas*
- *mayor responsabilidad compartida*
- *mejores resultados sostenidos en el tiempo*



Comprender el momento:

- Tensiones visibles e invisibles
- Cambios en roles y responsabilidades
- Bloqueos en la comunicación
- Impacto emocional del cambio organizacional

Poner palabras a lo que sucede reduce la fricción y abre espacio para avanzar.



Observar dinámicas

- Qué se dice y qué no se dice
- Qué decisiones se evitan
- Qué conflictos se repiten
- Qué responsabilidades están desdibujadas

Esta mirada permite desbloquear situaciones que parecían estancadas.



Acción y alineación

- Mayor claridad en objetivos y roles
- Conversaciones más honestas y eficaces
- Acuerdos explícitos de funcionamiento

Acciones concretas alineadas
Cuando el equipo cambia la forma de conversar, cambia la forma de trabajar... y los resultados llegan

CÓMO TRABAJAREMOS

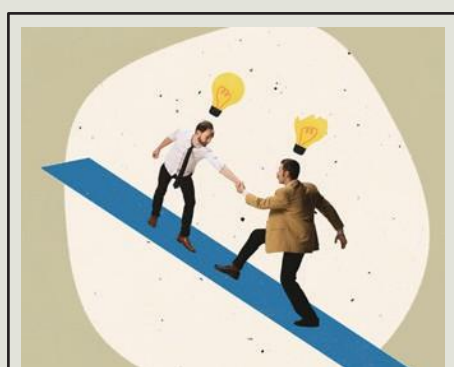
Cada proceso se diseña de forma **personalizada**, teniendo en cuenta:

- el contexto organizacional
- los objetivos estratégicos
- las personas implicadas
- el momento del cambio

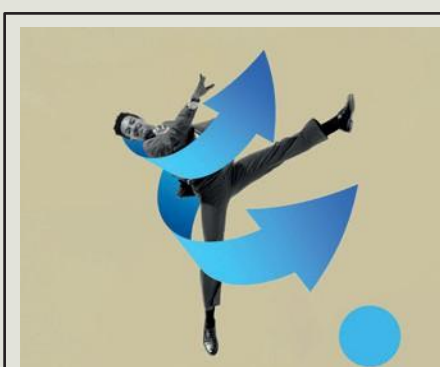
El acompañamiento se estructura en sesiones periódicas, con una duración y frecuencia acordadas previamente, pudiendo realizarse en formato presencial, online o mixto.

ROLES EN EL PROCESO

Para garantizar claridad y coherencia, se establecen los siguientes roles:



Cliente/espónsor:
organización o persona
que contrata el servicio



Coachee(s):
persona(s) que participa en el
proceso de Coaching



Coach:
profesional acreditado
responsable de
facilitar el proceso

En una primera “**Reunión Objetivo Empresa**”, entre Cliente y Coach, se definirá el **Objetivo de la Empresa** para con el/los Coachee(s).

El Objetivo de la Empresa puede diferir por cada Coachee.

MARCO PROFESIONAL Y CONFIDENCIALIDAD

El proceso de coaching se rige por los estándares éticos y profesionales de la **International Coaching Federation (ICF)**.

Toda la información compartida durante las sesiones es estrictamente confidencial, respetando los acuerdos establecidos con la organización y las personas participantes.

Así, finalizado el proceso de coaching, el Coach podrá entregar, siempre con la aprobación de las personas implicadas, un reporte con la evolución durante dicho proceso.

RESULTADOS QUE SUELE GENERAR EL PROCESO

Cada organización es única, pero de forma habitual el acompañamiento facilita:

- *mayor claridad en la toma de decisiones*
- *líderes más conscientes y alineados*
- *equipos más cohesionados y responsables*
- *reducción de tensiones y resistencias al cambio*
- *mayor capacidad de adaptación organizacional*

Este programa no busca acelerar el cambio.
Busca hacerlo **sostenible**.

Porque cuando las **personas están alineadas**, el cambio deja de doler...
y empieza a **avanzar**.

